

À VENDRE

Maison



FAIRE OFFRE

Àpd. 390 000 €



Rue Paquette 12
1400 Nivelles



Mitoyenne



Surface habitable de 149 m²



Terrain de 212 m²



3 chambres



PEB D



Retrouvez le bien sur
notre site !



Votre conseiller We Invest vous accompagne de A à Z dans tous vos projets immobiliers. Collaborer avec une agence immobilière We Invest c'est vous assurer la garantie d'un accompagnement personnalisé et professionnel dans l'achat et/ou dans la vente de votre bien.

Des questions sur votre projet immobilier ? Nous avons les réponses !

We Invest
Waterloo



0474 28 27 74
02 319 46 46



dimitri.bertinchamps@weinvest.be
waterloo@weinvest.be



Chaussée de Bruxelles 18
1410 Waterloo

Dimitri

Conseiller Immobilier
Courtier IPI 511461

Caractéristiques

*** SOUS-OPTION***

Située dans une rue calme et résidentielle en plein centre de Nivelles, cette agréable maison 2 façades offre un cadre de vie alliant tranquillité et praticité. Vous bénéficiez ici d'une proximité immédiate avec les commerces, écoles, transports en commun, restaurants et toutes les commodités du quotidien.

Le rez-de-chaussée comprend un hall d'entrée avec toilette séparée, un vaste séjour réparti sur trois pièces, ainsi qu'une cuisine semi-ouverte, super équipée, idéale pour les moments en famille ou entre amis.

À l'étage, le hall de nuit dessert deux grandes chambres reliées par une salle de bain, ainsi qu'une seconde toilette séparée.

Le dernier niveau propose une grande chambre avec salle de douche, pouvant être transformée en deux chambres séparées ou en une chambre et un bureau, selon vos besoins. Ce niveau offre ainsi une grande flexibilité d'aménagement, parfait pour des adolescents, une suite d'amis ou un espace de télétravail.

En sous-sol, une cave avec coin chaufferie complète l'ensemble.

À l'extérieur, une terrasse conviviale donne accès au jardin parfaitement orienté plein Sud.

À l'arrière, un double garage accessible depuis la rue piétonne parallèle, équipé de deux portes automatiques, offre un confort de stationnement exceptionnel.

Côté technique : châssis PVC double vitrage, chaudière au gaz Buderus.

Grâce à sa localisation centrale, ses volumes généreux, son espace extérieur et ses deux garages, cette maison est idéale pour une famille en quête de confort, d'espace et de vie urbaine à Nivelles. La maison ne nécessite qu'un rafraîchissement et n'attend plus que votre projet pour lui insuffler un souffle nouveau.

Faire offre à partir de 390.000€ - vente direct à 405.000€ sous réserve d'acceptation des propriétaires.

CONTACT tel : 02 319 46 46 email : waterloo@weinvest.be - Présentation complète avec plans et vidéo dynamique : <https://weinvest.be/fr-BE/property/for-sale/nivelles/house/118896>

Informations générales

Type de propriété	Maison
Année de construction	1950
État du bâtiment	Bon
Nombre de façades	2
Nombre d'étages	4

Intérieur

Nombre de pièces	18
Surface habitable	149 m ²
Nombre de chambres	3
Nombre de salles de bain	1
Nombre de salles de douche	2
Nombre de toilettes	2
Nombre de cuisines	1

Nombre de salles à manger	1
Nombre de salons	1
Nombre de caves	2

Extérieur

Superficie du terrain	212 m ²
Superficie du jardin	88 m ²
Orientation du jardin	Sud
Surface de la terrasse	20 m ²
Orientation de la terrasse	Sud
Nombre de garages	2
Nombre de parkings intérieurs	1

Installations

Raccordement à l'électricité	✓
Ligne TV	✓

Caractéristiques

Installations

Raccordement à l'eau	✓
Raccordement aux égouts	✓
Cuisine super-équipée	✓

Énergie

Numéro du rapport PEB	20250519015875
Classe énergétique	PEB D
Consommation d'énergie primaire	307 kwh/m².an
Émissions CO2	56 kg
Châssis en PVC	✓
Chauffage au gaz	✓
Chauffage individuel	✓
Double vitrage	✓

Prescriptions urbanistiques

Permis d'urbanisme	Oui
Affectation urbanistique	Zone d'habitat
Type d'intimation	Pas de correction juridique ou mesure administrative imposée

Finances

Soumis à la TVA	Non
-----------------	-----

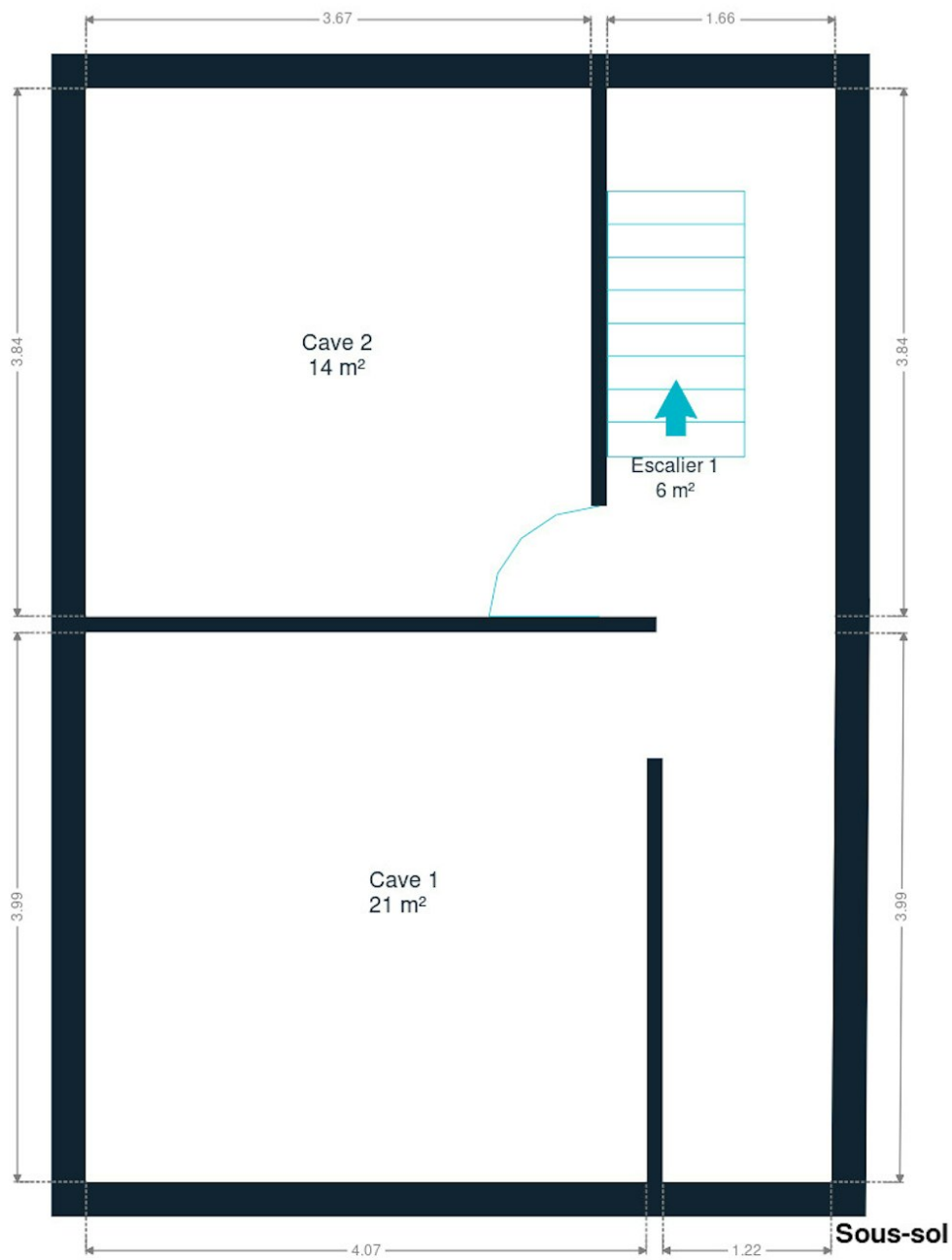
Photos



Photos



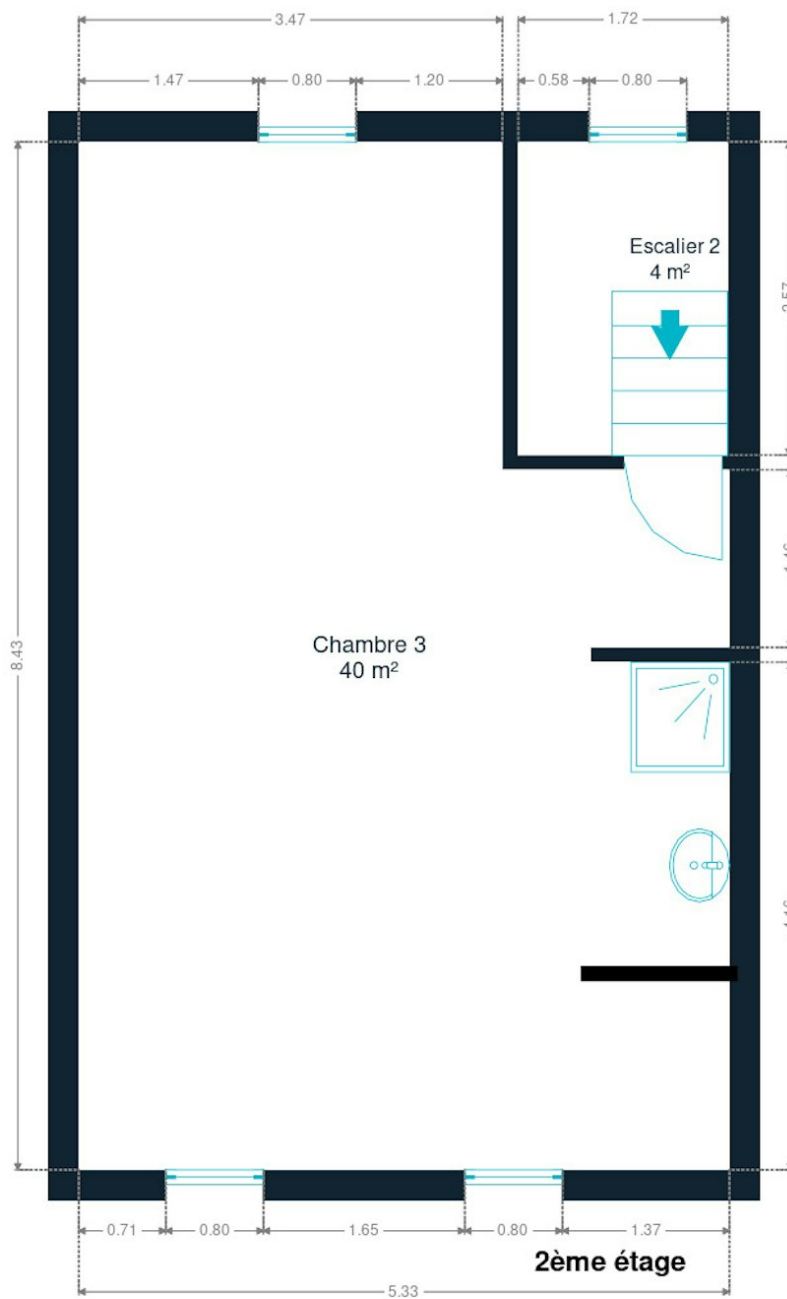
Plan



Les plans sont soumis à titre informatif et non contractuels.

Petit conseil : les mesures ne sont pas toujours parfaites à 100%. Une marge d'erreur doit être prise en compte. Donc, avant de jouer au casse-tête avec votre armoire préférée, prévoyez une petite marge de sécurité !

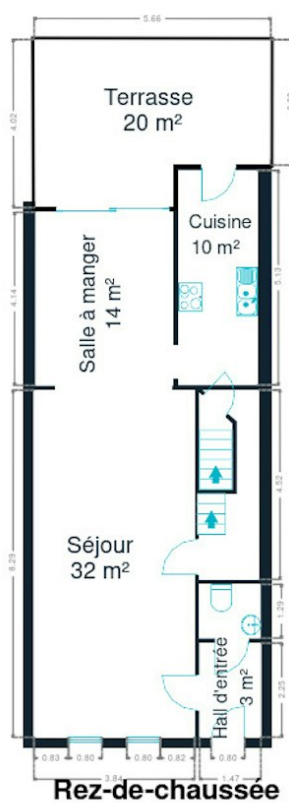
Plan



Les plans sont soumis à titre informatif et non contractuels.

Petit conseil : les mesures ne sont pas toujours parfaites à 100%. Une marge d'erreur doit être prise en compte. Donc, avant de jouer au casse-tête avec votre armoire préférée, prévoyez une petite marge de sécurité !

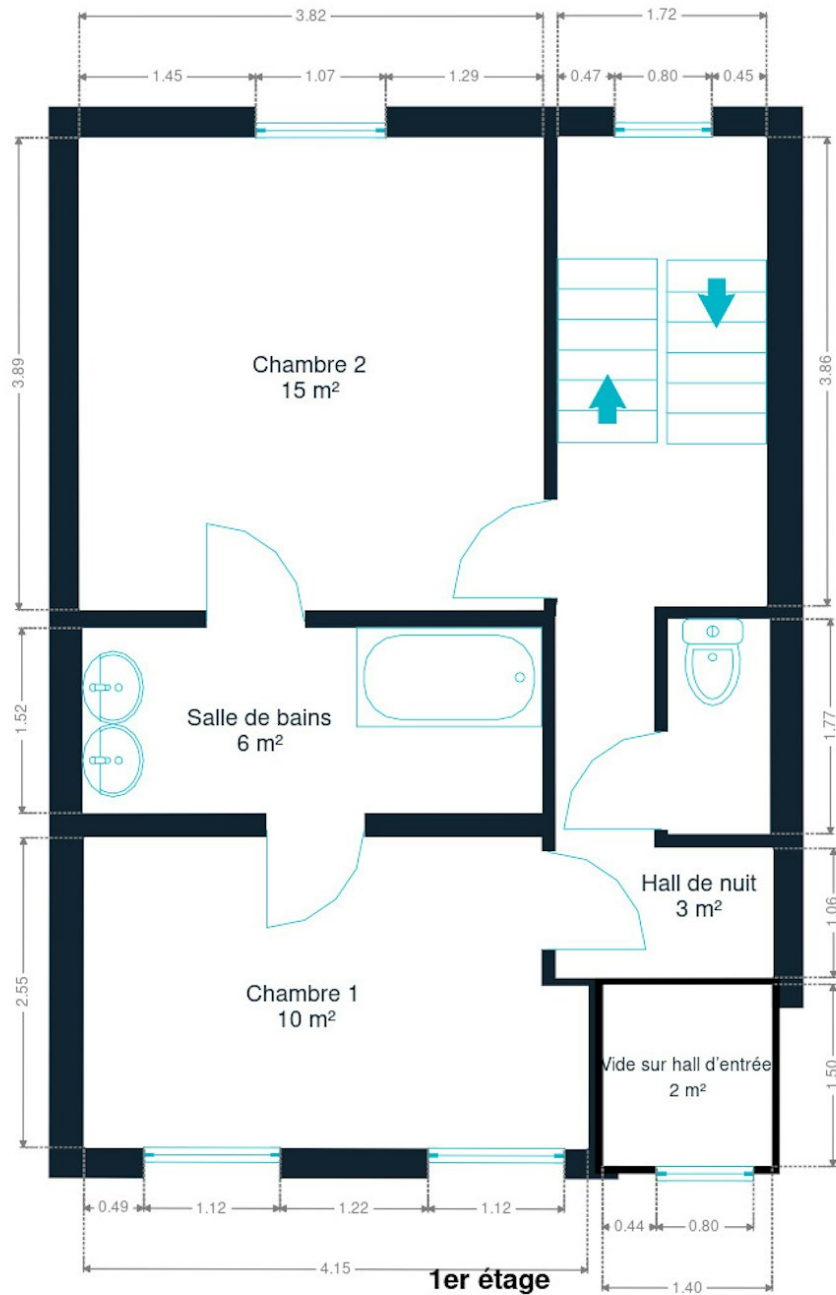
Plan



Les plans sont soumis à titre informatif et non contractuels.

Petit conseil : les mesures ne sont pas toujours parfaites à 100%. Une marge d'erreur doit être prise en compte. Donc, avant de jouer au casse-tête avec votre armoire préférée, prévoyez une petite marge de sécurité !

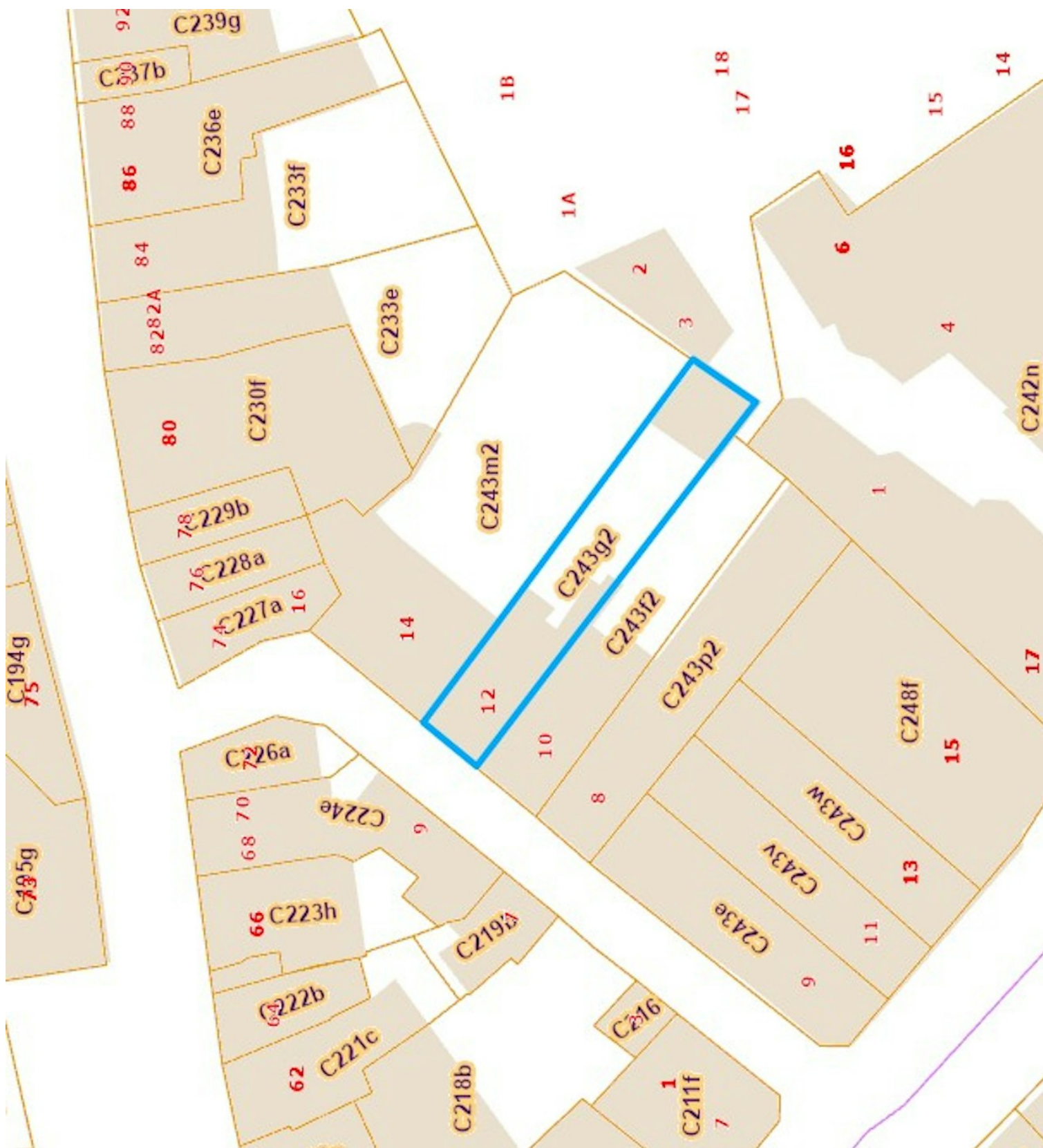
Plan



Les plans sont soumis à titre informatif et non contractuels.

Petit conseil : les mesures ne sont pas toujours parfaites à 100%. Une marge d'erreur doit être prise en compte. Donc, avant de jouer au casse-tête avec votre armoire préférée, prévoyez une petite marge de sécurité !

Plan



Petit conseil : les mesures ne sont pas toujours parfaites à 100%. Une marge d'erreur doit être prise en compte. Donc, avant de jouer au casse-tête avec votre armoire préférée, prévoyez une petite marge de sécurité !

Nos conseils pour une visite réussie

AVANT LA VISITE



Parcourez attentivement cette **brochure** explicative du bien, vous y trouverez toutes les informations nécessaires pour vous assurer que vos critères essentiels sont bien cochés. Il est également fortement conseillé de déjà prendre vos dispositions auprès votre banquier afin de connaître votre capacité d'emprunt afin d'être, si nécessaire, réactif.



ENVIRONNEMENT

Le jour J, rendez-vous un peu plus tôt sur place pour vous **familiariser avec le quartier**. Contrôlez la proximité des commerces, transports et services, si c'est important pour vous. N'hésitez pas à **interroger les voisins**, qui n'ont aucun intérêt à vous survendre le quartier et pourront honnêtement répondre à vos questions.

STRUCTURE DU BÂTIMENT



Depuis l'extérieur, vérifiez l'état de la façade, du toit, des châssis et vitrages. À l'intérieur, contrôlez l'état des murs porteurs. Notez qu'une petite fissure n'est pas inquiétante car tous les bâtiments bougent avec les années. En cas d'humidité, veillez à faire la distinction entre celle due à une mauvaise aération et l'humidité structurelle.



AMÉNAGEMENT

Assurez-vous que la taille et l'agencement des pièces soit en adéquation avec vos besoins. Repérez les espaces dédiés rangement et pensez aux **possibilités d'aménagement du sous-sol et du grenier** mais aussi aux équipements disponibles pour votre voiture/vélo.

COMMODITÉS



Lors de la visite, pensez à vérifier la pression de l'eau ainsi que la conformité du système électrique. Contrôlez également la présence suffisante de prises électriques, d'arrivées d'eau (notamment pour la machine à laver) et de connexions internet/téléphone/télévision. Finalement, vérifiez l'isolation acoustique ainsi que la qualité du système de ventilation.



CONSOMMATION ÉNERGÉTIQUE

Prenez connaissances des performances énergétiques et des solutions d'économie d'énergie mises en place. Pour ce faire, **le certificat PEB sera votre meilleur allié !** Il vous fournira une idée claire sur l'état et l'âge des différents systèmes, du toit, de l'isolation ou encore du type de vitrage. Vous y trouverez aussi de précieuses recommandations.

DOCUMENTATION



Il peut être utile d'avoir accès à une série de documents qui vous donneront une idée sur l'histoire du bâtiment, comme le **Dossier d'Intervention Ulérieur** qui reprend l'ensemble des travaux effectués par le propriétaire. Un passage par la commune vous permettra de récolter toutes les informations utiles !



POUR LES COPROPRIÉTÉS

Si le bien fait partie d'un immeuble à appartements, on parle de copropriété. Il y alors des **charges communes** à payer (fonds de roulement et de réserve). Renseignez-vous sur les frais inclus dans ces charges : uniquement l'entretien des communs ou également certaines provisions pour vos consommations personnelles ? Pour un achat éclairé, demandez les PV des précédentes AG afin de savoir quels travaux sont prévus/à prévoir.



Calculer les frais de votre achat

EN PLUS DU PRIX D'ACHAT

Lorsque vous faites l'acquisition d'une propriété, **le prix de vente sera toujours additionné de taxes et frais annexes**, appelés "frais d'achat". Les frais sont composés des droits d'enregistrement, frais de dossier et des frais de notaire liés à l'achat. Il faudra ajouter des frais de notaire liés au crédit hypothécaire si vous financé votre achat avec un crédit.

 Le site notaire.be propose un estimateur de frais en ligne, mais vous devrez toujours vous renseigner auprès de votre notaire pour connaître le montant total exact.

Scannez-moi



Plus d'informations sur l'achat ?

Notre blog, rédigé par des experts de l'immobilier, vous aidera à démarrer votre premier achat immobilier du bon pied.

weinvest.be *Le blog !*

Les étapes d'achat d'un bien immobilier

1. BUDGET

En fonction de vos revenus et de vos économies (les "fonds propres") la banque va déterminer votre "capacité d'emprunt", c'est à dire le montant maximal du crédit.

3. OFFRE

Une fois le bien de vos rêves trouvé, vous rédigez une offre au propriétaire, qui lui notifie votre intérêt d'acheter à un prix donné et dans des conditions déterminées.

5. FINANCEMENT

Différents types de crédits hypothécaire existent. En négociant auprès de plusieurs banques, vous obtiendrez le crédit le plus avantageux pour votre situation. Une fois l'offre de prêt formelle obtenue, le compromis peut être signé.

7. SIGNATURE COMPROMIS

Une fois le compromis rempli et accepté par les parties, vous le signez chez le notaire du vendeur ou dans votre agence immobilière. La signature se fait en général dans le mois qui suit l'offre.

+ Vous payez une garantie équivalente à 5 ou 10% du prix de vente.

9. SIGNATURE DE L'ACTE

Maximum 4 mois après le compromis a lieu la signature de l'acte, chez votre notaire. C'est le moment où vous recevez les clés et devenez propriétaire.

+ Vous payez le solde, les frais de notaire et les coûts de l'acte.

2. RECHERCHE

Vous pouvez entamer vos recherches. Encodez vos critères sur les plateformes immobilières (immoweb, immovlan,...) et/ou les communiquez-les aux agences immobilières locales afin d'être notifié lorsqu'un bien est mis en vente.

4. NÉGOCIATION

Le propriétaire peut accepter votre offre, la refuser voir vous faire une contre-proposition (à accepter ou refuser en retour). Une fois les négociations abouties et l'offre contresignée, la vente est scellée.

6. COMPROMIS

Le compromis est le premier contrat formalisant l'engagement de vente. C'est soit le notaire soit l'agence immobilière qui va le rédiger.

8. RECHERCHES NOTARIÉES

Les notaires vont rassembler les documents et effectuer les recherches administratives, hypothécaires et fiscales auprès des administrations concernées. Une fois toutes les informations collectées, la date de signature peut être fixée.

10. TITRE DE PROPRIÉTÉ

Votre notaire transmet l'acte signé au bureau des hypothèques pour y être enregistré. Quelques semaines plus tard, il recevra le titre de propriété portant les cachets de l'administration fiscale, conservera l'original et vous transmettra une copie.

Acheté!

